



Alcool : Enjeux sanitaires vs enjeux économiques

Exemples de La Réunion
et de la Guyane



Dr. Agnès CADET-TAÏROU, OFDT

Avec les données et photos transmises par le
Dr David METE, Service d'addictologie, CHU La
Réunion

Matinale de l'OFDT, 4 décembre 2019



Deux missions (Guyane, La Réunion) pour une cartographie "problèmes/ populations/ espaces"

- **Une question massivement soulevée**

Les usages problématiques d'alcool

Des alcools trop bon marché

Des ventes diffuses, ne respectant pas certaines contraintes législatives

Des sollicitations agressives normalisant excessivement l'usage

Certaines problématiques communes mais deux territoires bien spécifiques

■ La Réunion

environ 861 000 hab.

- Une île (maîtrise du territoire et des flux entrées-sorties)
- Une hétérogénéité culturelle, mais limitée
- Des données disponibles

■ Guyane

environ 260 000 hab.

- Des frontières totalement poreuses à l'Est et au Sud-Ouest.
- Des populations très hétérogènes = penser les actions en conséquence
- Une part de la population en territoires éloignés et isolés
- Populations les plus concernées = les plus susceptibles d'échapper aux enquêtes (déscolarisation, langue, illégalité ou hors circuits administratifs)
- Un déficit très important de données sur certains usages et leur impact

La Réunion, consommations : première approche

- Indicateurs de consommation utilisés couramment tous inférieurs ou équivalents à ceux de la métropole (surtout jeunes)
- Mais part importante des alcools forts (en quantité d'alcool pur consommée par habitant) (2014)



Sources :

Réunion : DRDDI, DNSCE – exploitation ORS

Métropole : OMS, groupe IDA, Insee – exploitation OFDT

Infographie : ORSOI

Rhum,
Whisky...

La base pour les consommation
des plus précaires

La Réunion, consommations : en allant plus loin

- **Consommations abusives moins répandues dans l'ensemble de la population mais associées à des volumes consommés plus importants**
 - **Quantités hebdomadaires consommées par les usagers à risque chronique*** : **La Réunion : 36 verres**, métropole 26 verres (Richard et al., 2014)
- **Recours aux urgences pour intoxications éthyliques aiguës**
 - Max 45-54 ans (moins de 25 ans, plus de 64 ans et femmes peu concernés)
 - Max le 7 du mois (prestations sociales) ++ puis le WE
 - Dès 10-11 h pour les 25 ans-64 ans
- **Les consommations régulières abusives : une problématique plus marquée dans « Les Hauts », zones rurales en altitude (Isolement social, désœuvrement)**

La Réunion, conséquences

- La mortalité, surtout prématurée

Nb de décès liés à l'alcool /10 000 hab. de 40 à 64 ans



- L'accidentologie routière
- Le syndrome d'alcoolisation foétale

Le régime fiscal du rhum et des dérivés de la canne à sucre dans les DOM

- Actuellement, un hectolitre de spiritueux est taxé 40 euros en Outre-mer, contre 578 euros en métropole.

(Un rattrapage de la situation métropolitaine s'amorcera en 2020.)

49°



Le litre

NEXT, la première vodka réunionnaise



Ventes spécifiques d'alcools fort,



Une dose (canette) = 500 ml à 16,8 %, soit 67,2 g d'alcool soit plus de 6 verres de vin

Comment une canette destinée à un usage unique immédiat peut elle apporter autant d'alcool ?

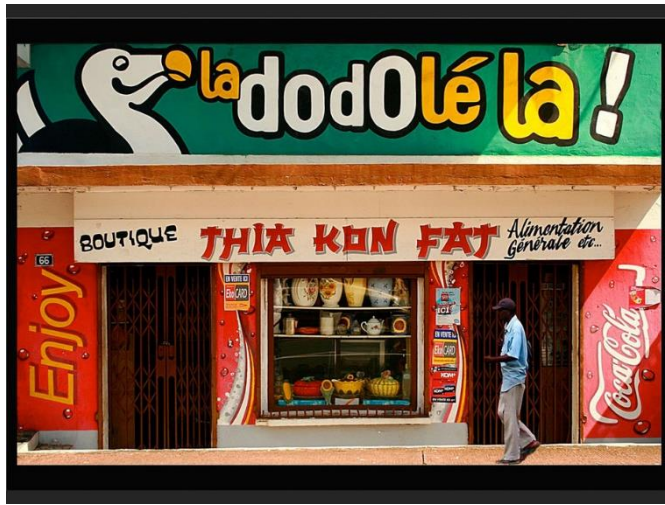


Non respect de la loi : éléments listés par les professionnels

- **Vente sans respect de la licence**
- **Vente d'alcool réfrigéré en station service malgré l'arrêté de 2014**
- **Non-respect de l'interdiction de vente aux mineurs, non respect des horaires**
- **Non-respect de l'étiquetage pour certaines boissons importées (absence du pictogramme femmes enceintes)**
- **Vente au verre (dans « Les Hauts »)**

Non respect de la loi, publicité

Absence du message sanitaire obligatoire « L'abus d'alcool est dangereux pour la santé, à consommer avec modération » (Article 18 de la Loi n° 91-32 du 10 janvier 1991)



Pour une publicité intégrée au paysage



Publicité, instantanés du Dr METE

La Possession, bretelle de sortie N1001

- Même endroit, moments différents
- Toujours le même thème



L'alcool, produit d'appel pour la grande distribution

La valorisation sociale par l'alcool

Carrefour  j'optimisme
DU LUNDI 25 AVRIL AU DIMANCHE 15 MAI 2016

LES EXPLOITS



COMPAREZ

Pour l'achat d'une bouteille	Pour l'achat de 2 bouteilles
14⁹⁵ €	14⁴⁹ €
La bouteille	

Whisky Red Label
Johnnie Walker
70 cl
Par 1 = 14,95 €
soit 21,36 € le litre
Les 2 = 28,98 €
au lieu de 29,90 €
soit 20,70 € le litre



L'abus d'alcool est dangereux pour la santé, à consommer avec modération



Le phénomène Johnnie Walker

1,2 % de la production mondiale de Red Label est vendu à La Réunion

L'alcool présenté comme un besoin essentiel

- La notion de pouvoir d'achat

703A AFFICHAGE CLG LATITUDE

www.e-leclerc.re

Du POUVOIR D'ACHAT avant les Fêtes

E.Leclerc

Du 25 novembre au 7 décembre 2014

14,39 €*

WHISKY RED LABEL "JOHNNIE WALKER"
40°, 70cl.
Le litre : 20,56€.

*Sur le base de 15,84€ moins 1,45€ de remise immédiate en caisse.

L'ABUS D'ALCOOL EST DANGEREUX POUR LA SANTÉ. À CONSOMMER AVEC MODÉRATION

Chez E.Leclerc, vous savez que vous achetez moins cher.

- Une nécessité en toute occasion

**OTÉ 974!
PARÉ, PAS PARÉ?**

L'ABUS D'ALCOOL EST DANGEREUX POUR LA SANTÉ. À CONSOMMER AVEC MODÉRATION

- La notion de pique-nique...

SCORE **45 ans**
Bienvenue chez vous!

Du lundi 16 au dimanche 29 octobre 2017

**PETITS PRIX
GRAND PIQUE-NIQUE!**

19,99 € soit -18%

Scotch whisky Red Label
JOHNNIE WALKER® 40°
Dont 3,78 € de réduction immédiate en caisse
La bouteille de 1 litre

L'ABUS D'ALCOOL EST DANGEREUX POUR LA SANTÉ. À CONSOMMER AVEC MODÉRATION.

L'alcool, argument « citoyen »

Le Meilleur d'ici
(de La Réunion) :
Charrette, symbole par
excellence de l'alcoolisme à
La Réunion.

LE MEILLEUR D'ICI

SCORE **jumbo**

Rhum
Charrette
ILE DE LA RÉUNION

RHUM BLANC
TRADITIONNEL DE LA RÉUNION
APPELLATION D'ORIGINE
49% VOL. 100 cl.

7€
75

attitude RÉUNION
JE SOUTIENS L'EMPLOI

Rhum blanc traditionnel
CHARRETTE 49°
Dont 0,55 € de réduction immédiate
en caisse
La bouteille de 1 litre



Soutenir l'emploi :
En consommant Rhum
Charrette !

Produit d'appel :
Réductions, points, etc.



La Guyane, consommations

- **Tous les indicateurs à des niveaux équivalents ou inférieurs à la métropole** (Baro anté 2014, ESPAD 2015 OFDT) **sauf**
 - **Usage quotidien** (**4,3 %** vs 2,2%) (Baro Santé 2014)
 - en particulier chez les actifs (**7,5 %** vs 3,5 %)
 - **Quantités hebdomadaires consommées par les usagers à risque chronique*** : **Guyane : 43 verres**, métropole 26 verres (Richard et al., 2014)
 - En premier lieu de la bière (pas de données en alcool pur)
- **Représentations et discours : entre omerta et inconscience**
 - La bière n'est pas de l'alcool
 - On ne demande souvent ni aide, ni soins : les urgences à la dernière extrémité

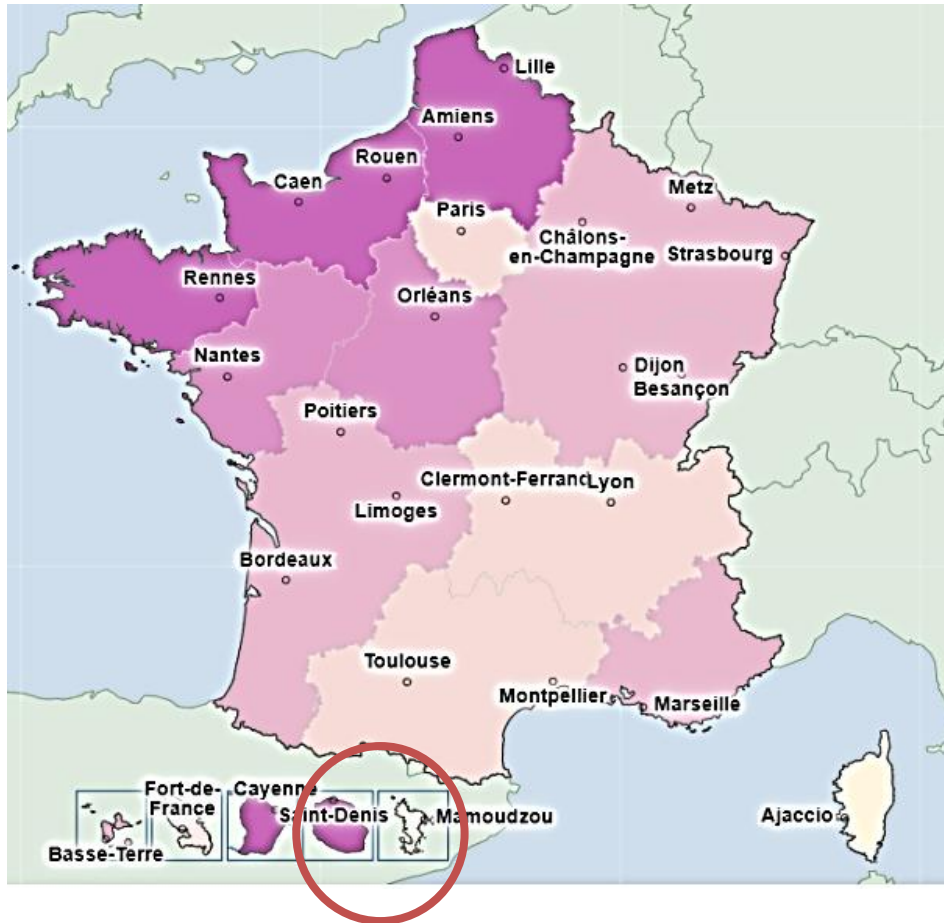
La Guyane, principales problématiques soulevées

- **Les Amérindiens :**
 - les « SAMA » (super alcoolisation mensuelle aiguës) des amérindiens
 - L'alcool, additif aux situations de traumatismes psychoculturels
- **Les consommations régulières importantes et mixtes devant les « Chinois » : bushinengués, certains créoles, les migrants et orpailleurs (attention notions qualitatives)**
 - Très visible, mais à caractériser...
- **Les cas de SAF**

La Guyane, conséquences

- La mortalité, surtout prématurée

Nb de décès liés à l'alcool /10 000 hab. de 40 à 64 ans (probablement sous estimée)



- Le syndrome d'alcoolisation foétale
- Les suicides (rôle dans les passages à l'acte)
- La violence intra-familiale

Point de vue sur l'offre (peu de données collectées)

- **Comme à La Réunion**
 - Détaxes sur les produits de la canne à sucre
 - Ventes hors licences IV d'alcool réfrigéré
- **Produits libellés en chinois...**
- **Il suffit de passer le fleuve...**
- **Un marché vraiment contrôlable uniquement sur le littoral**

Conclusion

1. Des problèmes qui échappent aux indicateurs habituels

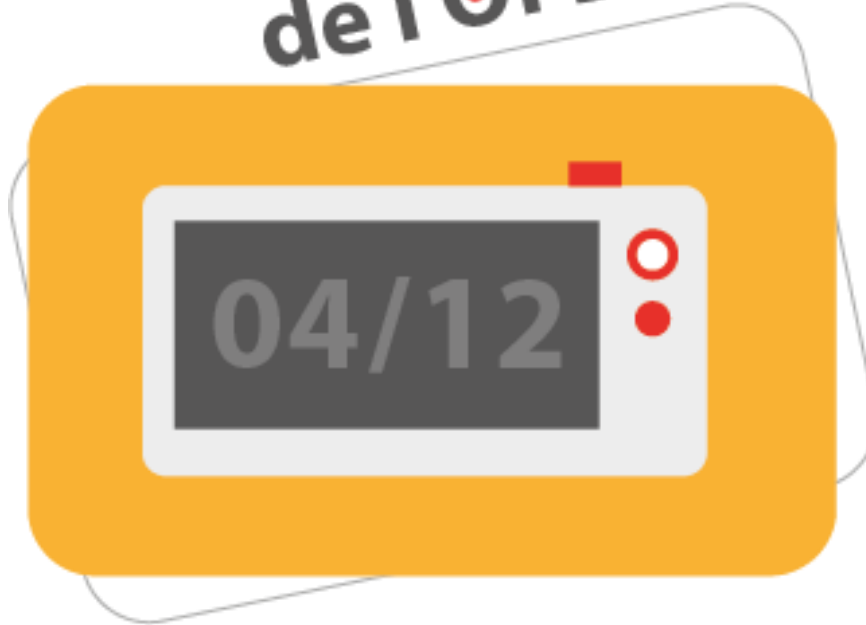
- Voire aux indicateurs tout court (Guyane)
- Le problème est dans l'intensité, pas dans la diffusion

➤ Avancer dans la documentation des pratiques

- Nécessaire état des lieux par une enquête en population difficile à joindre
- Travaux qualitatifs à mener : mieux caractériser profils et pratiques en amont du système de soins

2. La question de l'offre : qui en profite vraiment ?

**Matinale
de l'OFDT**



WWW.OFDT.fr

Merci de votre attention