



## Synthèse

La population d'Île-de-France présente des niveaux de consommation de tabac bien en deçà de la moyenne nationale, tant chez les adultes que parmi les adolescents, et ce quels que soient les indicateurs considérés. Dans ces contextes d'usage, la mortalité liée aux cancers des voies pulmonaires est elle-même bien en dessous de la moyenne nationale.

Le même constat s'impose concernant l'alcool : tandis que les adultes de la région se différencient peu de la moyenne nationale (en dehors des niveaux d'usage quotidien de boissons alcoolisées, plus importants), les jeunes de 17 ans se démarquent quasi-systématiquement des autres régions par des prévalences d'usage plus faibles. En termes de conséquences des usages, la région Île-de-France affiche un taux d'interpellations pour ivresse et de mortalité prématurée liée à l'alcool (alcoolisme et cirrhose) inférieurs à la moyenne nationale.

Pour le cannabis, les niveaux relevés parmi la population adulte ne se différencient pas de la moyenne nationale, alors que ceux des jeunes de 17 ans sont moindres et ce quel que soit l'indicateur considéré (usage dans l'année, dans le mois, régulier ou quotidien). Les prévalences d'usages des autres produits illicites sont quant à elles inférieures dans tous les cas de figure.

En revanche, le nombre d'interpellations pour infractions à la législation sur les stupéfiants (ILS), concernant principalement le cannabis, et les accidents mortels sous l'emprise de stupéfiants se situent à des niveaux bien supérieurs à ceux observés en France, alors que la région présente une mortalité liée aux drogues illicites plus faible.

## Usages de produits psychoactifs à l'âge adulte (18-75 ans pour l'alcool et le tabac, 18-64 ans pour les autres produits) en 2017 dans la région Île-de-France et en France métropolitaine (%)

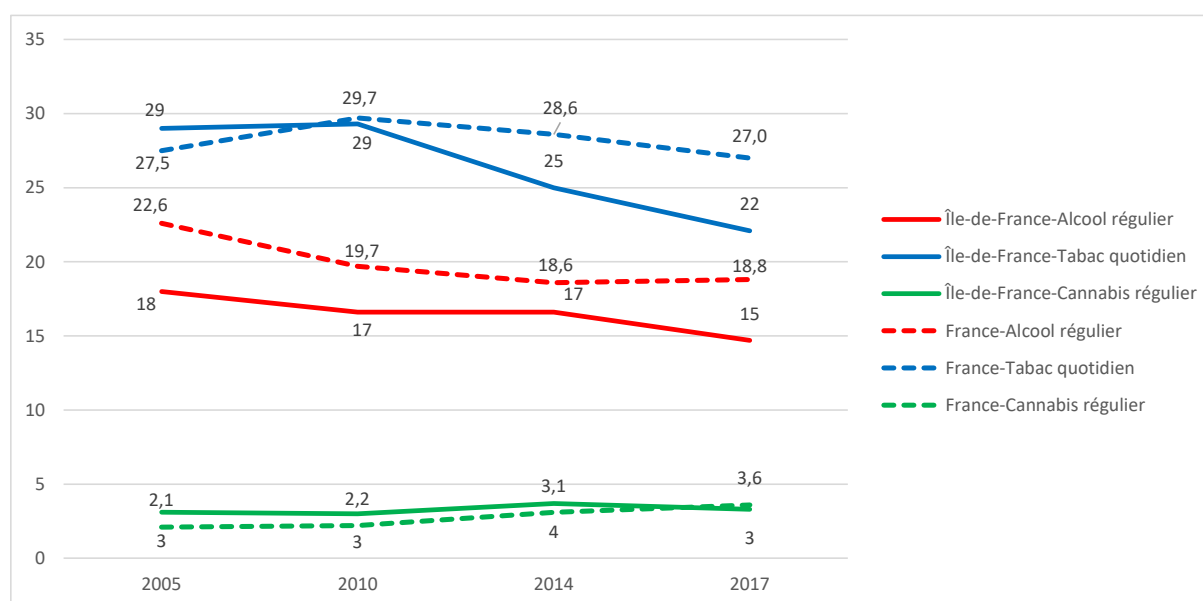
		Région Île-de-France			France métropolitaine		
		H (n=2080)	F (n=2324)	Ens. (n=4404)	H (n=11596)	F (n=13723)	Ens. (n=25319)
Alcool	Expérimentation	92*	88*	90*	96,1	93,1	94,6
	Usage régulier (≥ 10 usages dans le mois)	21*	9	15*	28,4	9,7	18,8
	Usage quotidien (≥ 30 usages dans le mois)	10*	4*	7*	16,1	5,4	10,6
Alcoolisation ponctuelle importante (API)	Dans le mois (≥ 1 fois)	22*	7	14*	25,2	7,6	16,2
Tabac	Expérimentation	75*	64*	69*	81,2	70,5	75,7
	Quotidien (≥ 1 cigarette/jour)	25*	19*	22*	29,8	24,2	27,0
	Intensif (≥ 10 cigarettes/jour)	11*	7*	9*	15,7	10,2	12,8
Cannabis	Expérimentation	52	36	44*	52,7	37,2	44,8
	Usage dans l'année	15	7	11	15,1	7,1	11,0
	Usage régulier (≥ 10 usages dans le mois)	5	2	3	5,4	1,8	3,6
Poppers	Expérimentation	12	6	9	11,7	5,8	8,7
Cocaïne	Expérimentation	7*	4*	5	8,0	3,2	5,6
MDMA/ecstasy	Expérimentation	7	2	5	7,3	2,7	5,0
Champignons hallucinogènes	Expérimentation	6*	3	4*	8,0	2,7	5,3
LSD	Expérimentation	3*	1	2*	4,0	1,4	2,7
Amphétamines	Expérimentation	2*	1	2*	3,2	1,2	2,2
Héroïne	Expérimentation	1*	0	1*	2,1	0,5	1,3
Crack	Expérimentation	1	0	1	1,1	0,3	0,7

Source : Baromètre Santé 2017, SPF

Note : Les prévalences régionales sont arrondies à l'unité près pour des raisons d'effectif.

Note de lecture : 9\* signifie que le niveau d'usage intensif de tabac dans la région est inférieur (test de Chi2 au seuil 0,05) à celui de leurs homologues métropolitains (12,8).

## Évolution des usages quotidiens de tabac et des usages réguliers d'alcool et de cannabis à l'âge adulte dans la région Île-de-France et en France métropolitaine entre 2005 et 2017 (%)



Sources : Baromètre Santé 2005, 2010, 2014, 2017, SPF



Mise à jour : décembre 2021

## Usages de produits psychoactifs à 17 ans en 2017 dans la région Île-de-France et en France métropolitaine (%)

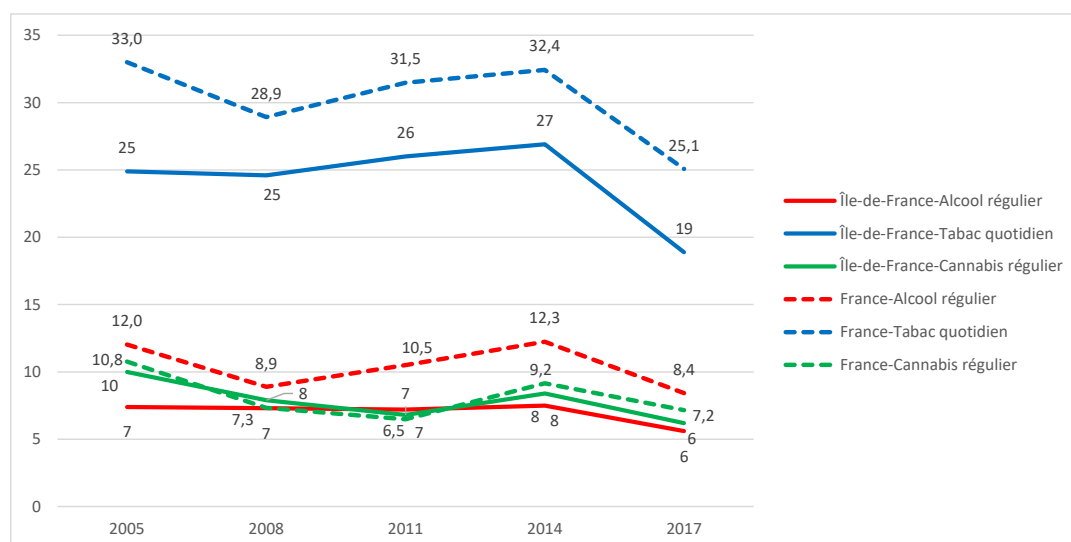
		Région Île-de-France			France métropolitaine		
		H (n=3288)	F (n=3374)	Ens. (n=6662)	H (n=19611)	F (n=19504)	Ens. (n=39115)
Alcool	Expérimentation	77*	75*	76*	86,6	84,6	85,7
	Usage dans le mois (≥ 1 usage)	56*	51*	54*	69,9	62,9	66,5
	Usage régulier (≥ 10 usages dans le mois)	8*	4*	6*	12	4,6	8,4
Alcoolisation ponctuelle importante (API)	Répétées (≥ 3 fois dans le mois)	15*	8*	12*	21,7	10,9	16,4
Tabac	Expérimentation	50*	52*	51*	58,1	59,9	59,0
	Quotidien (≥ 1 cigarette/jour)	19*	19*	19*	26,3	23,8	25,1
	Intensif (≥ 10 cigarettes/jour)	4*	3*	3*	6,5	3,9	5,2
Cannabis	Expérimentation	39*	32*	35*	41,8	36,3	39,1
	Usage dans le mois	22*	16*	19*	24,2	17,5	21
	Usage régulier (≥ 10 usages dans le mois)	9*	4*	6*	9,7	4,5	7,2
Poppers	Expérimentation	7*	7*	7*	9,5	8	8,8
Cocaïne	Expérimentation	2*	2*	2*	3,1	2,4	2,8
MDMA/ecstasy	Expérimentation	3*	2*	3*	3,9	2,8	3,4
Champignons hallucinogènes	Expérimentation	3*	2*	2*	3,6	1,9	2,8
LSD	Expérimentation	1*	1*	1*	1,9	1,2	1,6
Amphétamines	Expérimentation	2*	1*	2*	2,8	1,8	2,3
Héroïne	Expérimentation	1*	1*	1*	0,7	0,6	0,7
Crack	Expérimentation	<0,5*	<0,5*	<0,5*	0,6	0,6	0,6

Source : ESCAPAD 2017, OFDT

Note : Les prévalences régionales sont arrondies à l'unité près pour des raisons d'effectif.

Note de lecture : 51\* signifie que le niveau d'expérimentation de tabac dans la région est inférieur (test de Chi2 au seuil 0,05) à celui de leurs homologues du reste de la France (59,0).

## Évolution des usages quotidiens de tabac et des usages réguliers d'alcool et de cannabis à 17 ans dans la région Île-de-France et en France métropolitaine entre 2005 et 2017 (%)



Sources : ESCAPAD 2005, 2008, 2011, 2014, 2017, OFDT



Mise à jour : décembre 2021

## Autres indicateurs liés aux usages de produits psychoactifs

		Île-de-France	France entière	Rang (parmi les 13 régions métropolitaines)
Décès avant 65 ans par cancers du poumon, des bronches et de la trachée (2016) <sup>1</sup>	Pour 10 000 habitants de 40 à 64 ans	3,9	5,1	13
Décès avant 65 ans par alcoolisme et cirrhose (2016) <sup>1</sup>	Pour 10 000 habitants de 40 à 64 ans	1,5	2,3	12
Accidents corporels avec alcool (2017) <sup>2</sup>	Pour 100 accidents corporels au taux d'alcoolémie connu	5,8	11,7	13
Accidents mortels avec alcool (2017) <sup>2</sup>	Pour 100 accidents mortels au taux d'alcoolémie connu	25,9	30,2	10
Accidents mortels avec présence de stupéfiants (2017) <sup>2</sup>	Pour 100 accidents mortels avec dépistage stupéfiants réalisé	26,9	22,3	2
Nombre de patients théoriques traités par médicaments de substitution aux opioïdes (2019) <sup>3,4</sup>	Pour 100 000 habitants de 15 à 74 ans	191,7	346,5	13
Décès par surdoses (2016) <sup>1</sup>	Pour 100 000 habitants de 15 à 74 ans	0,7	0,9	12
Interpellations pour ivresse sur la voie publique (2017) <sup>5</sup>	Pour 10 000 habitants de 15 à 74 ans	9,5	10,9	9
Infractions à la législation sur les stupéfiants pour ventes et usages/reventes (2020) <sup>6</sup>	Pour 10 000 habitants de 15 à 74 ans	55,2	38,8	1

Sources : (1) INSERM-CépiDc, (2) ONISR, (3) GERS-Siamois, (4) Bouchara-Recordati, (5) DGGN/DGPN/Préfecture de police de Paris, (6) Etat 4001